

Blank box for name

1 1日の雲と天気の様子について調べています。



①午前と午後にくもの様子を調べるとき、調べる場所を変えますか。変えませんか。

()

②雲の形は時間によって変わりますか。変わりませんか

()

③雲の動く方向は、いつも同じですか。ちがいますか。

()

④次の()にあう数字やことばを入れましょう。

・晴れのときの雲の量は空全体を10とすると

() から () までの時です。

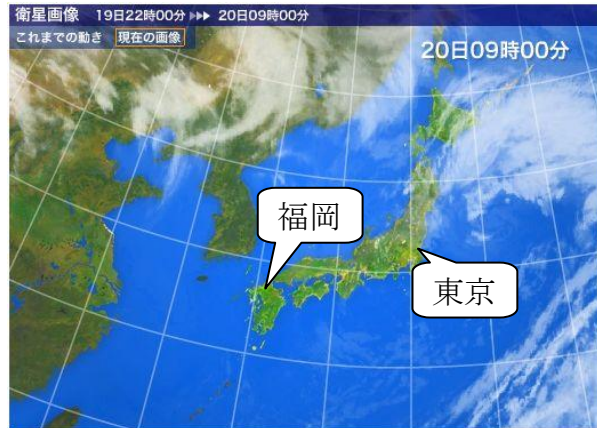
・くもりのときの雲の量は空全体を10とすると

() から () までの時です。

・お天気は、空の()の量や雲の動く()や()で変わってきます。

2 次の気象情報を見て、答えましょう。

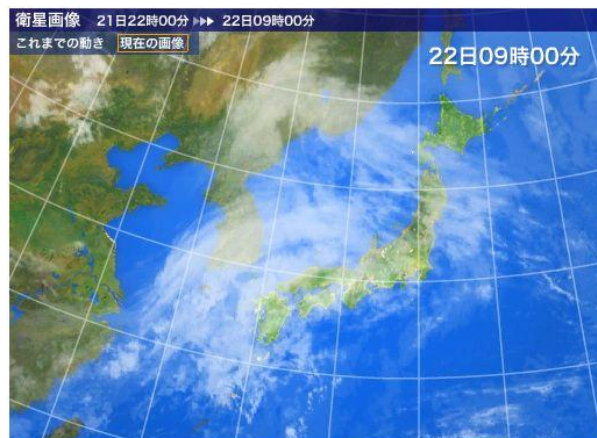
4月20日 9時の雲写真



4月21日 9時の雲写真



4月22日 9時の雲写真日



①雲はおよそ、どちらの方位からどちらの方位へ動きますか。() から () へ動く

②福岡も東京も雨の天気になったのは、何月何日ですか。()

③4月20日に1日中晴れだったのは、東京ですか。福岡ですか。()

④雲の動きと天気には、関係がありますか。()

Blank box for name

1 1日の雲と天気の様子について調べています。



①午前と午後にくもの様子を調べるとき、調べる場所を変えますか。変えませんか。

(変えない)

②雲の形は時間によって変わりますか。変わりませんか

(変わります)

③雲の動く方向は、いつも同じですか。ちがいますか。

(ちがいます)

④次の () にあう数字やことばを入れましょう。

・晴れのときの雲の量は空全体を 10 とすると

(0) から (8) までの時です。

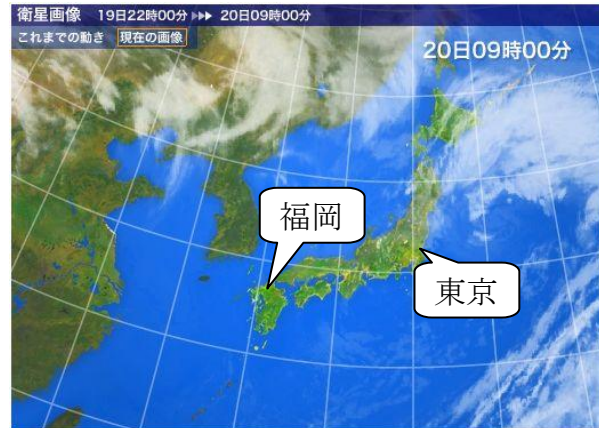
・くもりのときの雲の量は空全体を 10 とすると

(9) から (10) までの時です。

・お天気は、空の (雲) の量や雲の動く (方向) や (はやさ) で変わってきます。

2 次の気象情報を見て、答えましょう。

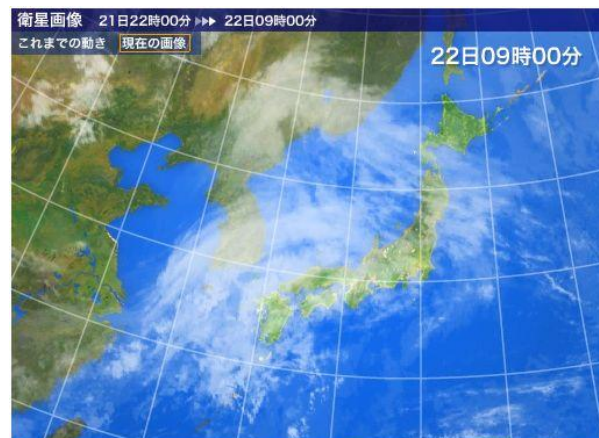
4月20日 9時の雲写真



4月21日 9時の雲写真



4月22日 9時の雲写真日



①雲はおよそ、どちらの方位からどちらの方位へ動きますか。 (西 から 東 へ動く)

②福岡も東京も雨の天気になったのは、何月何日ですか。 (4月22日)

③4月20日に1日中晴れだったのは、東京ですか。福岡ですか。 (福岡)

③雲の動きと天気には、関係がありますか。 (関係ある)

